

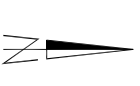


Zonenplan Wiler, Grissenberg

Bildet zusammen mit dem Baureglement die baurechtliche Grundordnung der Gemeinde

Genehmigt durch das Amt für Gemeinden und Raumordnung am 11. August 2011

1:5000



Der vorliegende Zonenplan hat nur informativen Status.
Die Angaben haben keine rechtliche Wirkung. Der rechtsgültige Zonenplan 1: 6000 plus Änderungen ist bei der Bauverwaltung der Gemeinde Seedorf einzusehen.

Legende

Wohnzonen

- W1 Wohnzone 1 Geschoss
- W2 Wohnzone 2 Geschosse

Gemischte Zonen

- WG2 Wohn - Gewerbezone 2 Geschosse

- D Dorfzone
- WZ Weilerzone

Arbeitszonen

- AA Arbeitszone A
- AB Arbeitszone B

Spezielle Ordnungen

- ZPP Zone mit Planungspflicht

Besondere Zonen

- ZÖN Zone für öffentliche Nutzung
- HZ Hofstattzonen
- LWZ Landwirtschaftszone

Überlagernde Schutzperimeter

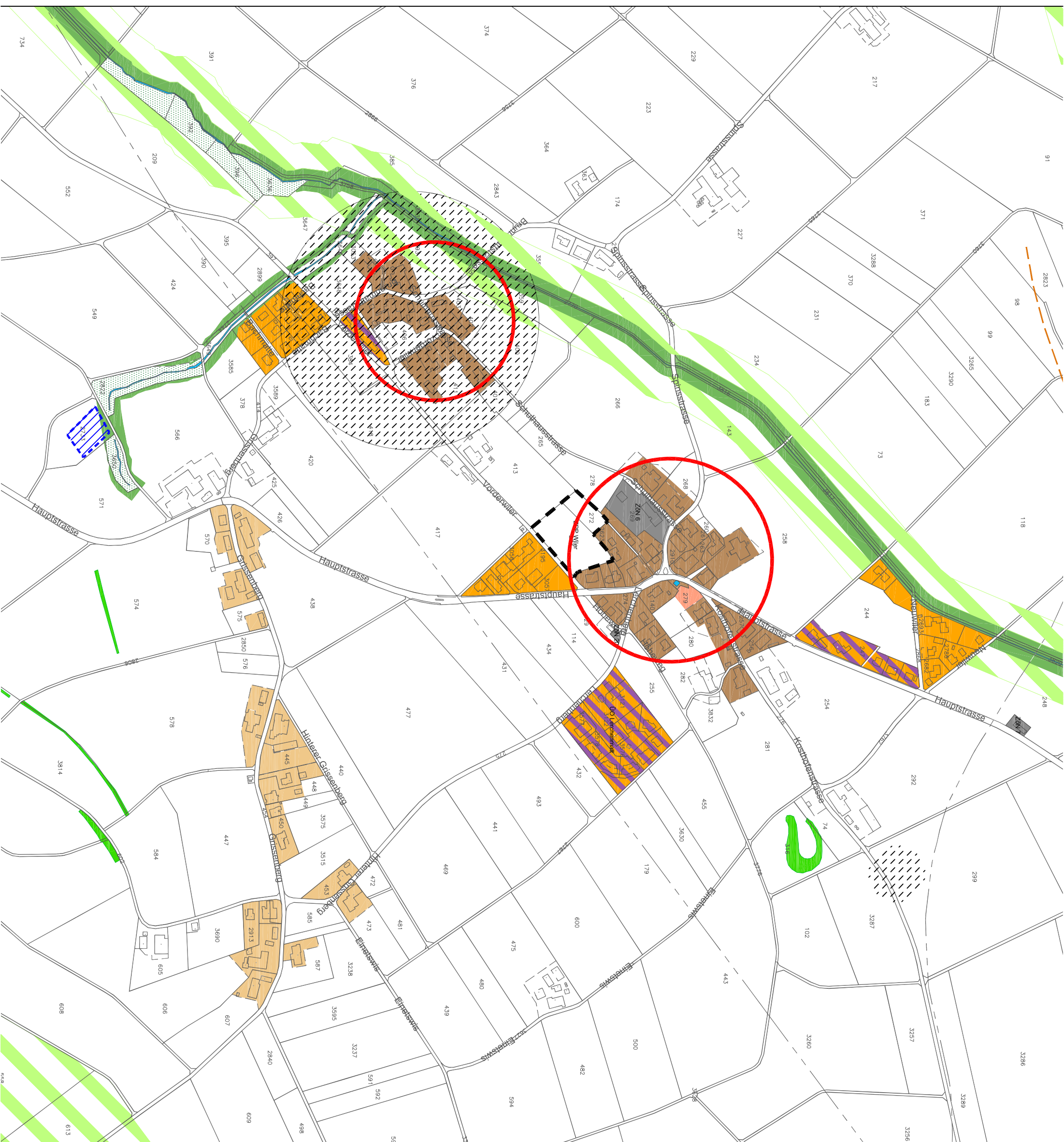
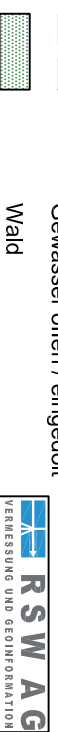
- Aufgestuftes Gebiet gemäss Art. 43 Abs. 2 Lärmschutzvertrag LSV
- Archäologische Fundstelle
- Ästhetisches Landschaftsschutzgebiet
- Ökologische Schutzgebiete
- Aussichtspunkt

Waldfeststellung

Verbindliche Waldgrenze nach Art. 10 Abs. 2 Waldgesetz (WaG)

Übergeordnetes Recht / Hinweis

- Hecken, Feld - und Ufergehölze
- Altlasten:
 - Ablagerungsstandort/Betriebsstandort/Schliessanlage
- Baugruppe gemäss Bauinventar der Gde. Seedorf
- Grund- und Quellwasserschutzzonen S1, S2, S3 (genauer Perimeter siehe spezieller Schutzzoneplan)
- Historischer Verkehrsweg
- Gewässer mit Uferbereich
- Gewässer offen / eingedolt
- Wald



VERMESSUNG UND GEOMATENINFORMATION
RSW AG
32501 Lyss
Roengasse 35
www.geoswiss.ch
Tel. 032 387 79 30
Fax. 032 387 79 39
info@geoswiss.ch